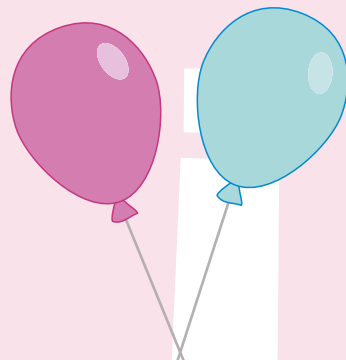
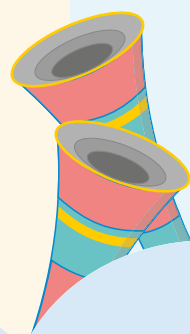


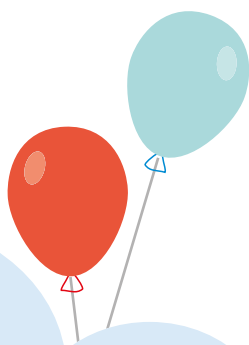
Guia de orientações para as brinquedotecas em tempos de Pandemia Covid-19

Julho 2020



ÍNDICE

INTRODUÇÃO.....	03
ALGUNS FATOS	05
O QUE É O CORONAVIRUS?	10
COMO SE CONTAGIA COM O COVID-19?	10
MEDIDAS DE PRECAUÇÃO	20
PROCEDIMENTOS PARA A SEGURANÇA DE TODOS.....	06
1. BRINCANDO NA BRINQUEDOTECA	
Procedimentos para a higiene e proteção do público.....	07
Procedimentos para a higiene e proteção dos funcionários.....	08
Medidas para a higiene do ambiente.....	09
Medidas para o garantir o distanciamento social.....	11
Procedimentos para a limpeza de brinquedos.....	11
2. BRINCANDO EM CASA	
Empréstimo de brinquedos e jogos	13
PONTOS ADICIONAIS	14
RESUMO DAS ORIENTAÇÕES	15
FONTES CONSULTADAS.....	16



INTRODUÇÃO

Tendo em vista a atual situação de pandemia, neste ano de 2020, que apela à colaboração de todos, a ABBri vem a público para trazer sua contribuição, num posicionamento em relação ao funcionamento das brinquedotecas no território nacional a fim de que consigam funcionar com todas as precauções e cuidados para os colaboradores que trabalham nelas e para seus usuários.

O papel importante que as brinquedotecas desempenham no plano educativo, social e cultural justifica amplamente uma retomada de suas atividades lúdicas. Entretanto, é necessário um ajuste das práticas para atender às exigências sanitárias.

Apresentam-se algumas informações básicas acerca do vírus e as formas de contágio, para dar sentido às precauções necessárias no retorno à atividade das brinquedotecas.

Na sequência, encontram-se recomendações para um plano de retomada das atividades e para a definição de protocolo. Estas recomendações estão apoiadas em informes das autoridades sanitárias do país e de várias fontes do setor de brinquedotecas, bem como de outros serviços similares, como o das bibliotecas e escolas.

Frisamos que este Guia não pretende responder a todas as especificidades das brinquedotecas, pois as orientações aqui contidas deverão ser adaptadas a cada situação e continuamente atualizadas, de acordo com as determinações das autoridades sanitárias locais.

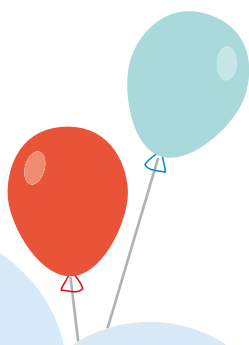
MEDIDAS DE PRECAUÇÃO NA REABERTURA

As medidas de restrição de contato social estão sendo adotadas devido a progressão do número de casos, por transmissão local e comunitária. Há evidência empírica de que o distanciamento social tem efeito positivo para minimizar a transmissão. Isso significa evitar o contato com outras pessoas. O objetivo é evitar o aumento da progressão da doença de modo que o sistema de saúde seja capaz de suportar a demanda de usuários.

Brinquedotecas que funcionam em instituições – hospitais, universidades, clubes – seguem as normas e protocolos institucionais, em conformidade com a regulamentação dos Estados e Municípios de seus locais.

Quanto às brinquedotecas privadas, o prejuízo acarretado pelo seu fechamento é duplo – ao negócio, sem dúvida, mas também às famílias que necessitam da atenção de profissionais responsáveis e preparados para garantir uma atenção qualificada às crianças em recesso escolar. E as crianças necessitam das atividades lúdicas e da interação, agora mais do que nunca.

A forma equilibrada e bem informada como sua brinquedoteca reagirá em meio a esta crise marcará a sua imagem frente ao público, a médio e longo prazo – nem negligência ou omissão, nem excesso de alarme.



Entretanto, lembramos que cada brinquedoteca tem sua especificidade em relação a muitos fatores (modalidade do serviço, espaço físico disponível, características do seu público, os recursos humanos e o orçamento de que dispõe), além das diferenças regionais em relação à pandemia, por isso não é possível traçar um plano único neste Guia.

Os/as gestores/as de cada brinquedoteca terão que adequar seus protocolos de funcionamento a cada projeto e a cada realidade. O primeiro passo é planejar uma nova estratégia de atendimento, em fases sucessivas, sempre em conformidade com as orientações emanadas das autoridades locais, em relação à fase de flexibilização do isolamento em que se encontra.

Como o quadro da pandemia é dinâmico, as medidas aqui recomendadas poderão ser revistas e atualizadas.

A ABBri espera contribuir neste momento difícil para todos e abrir um canal de comunicação para que cada brinquedoteca possa encaminhar sugestões e práticas em andamento para que sejam compartilhadas.

Este documento estará sempre aberto às contribuições por meio da mídia social. Entre em contato e vamos construir um novo tempo para que o brincar permaneça em nossa vida.

CONTATOS

CLIQUE PARA ACESSAR:



SITE OFICIAL



YOUTUBE



FACEBOOK



INSTAGRAM



FÓRUM



ALGUNS FATOS

O QUE É O CORONAVIRUS?

“No fim de 2019, o Novo Coronavírus foi nomeado como SARSCoV-2. Este Novo Coronavírus produz a doença classificada como COVID-19. Ainda não há informações plenas sobre a história natural, nem medidas de efetividade inquestionáveis para manejo clínico dos casos de infecção humana pelo SARS-CoV-2, restando ainda muitos detalhes a serem esclarecidos. No entanto, sabe-se que o vírus tem alta transmissibilidade e provoca uma síndrome respiratória aguda que varia de casos leves – cerca de 80% – a casos muito graves com insuficiência respiratória – entre 5% e 10% dos casos. Sua letalidade varia, principalmente, conforme a faixa etária e condições clínicas associadas”.

Alerta o Ministério da Saúde que produção de conhecimento acerca da doença avança dia a dia e as informações podem sofrer alterações, conforme as pesquisas revelem melhor a sua dinâmica e características. Dessa forma, é necessário continuamente acompanhar as atualizações progressivas.

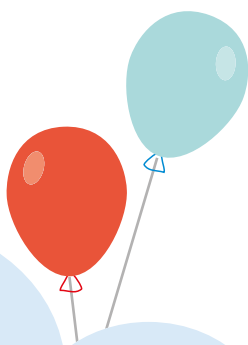
COMO SE CONTAGIA COM O COVID-19

A transmissão do SARS-CoV-2 de humanos para humanos ocorre principalmente por:

- Contato com gotículas respiratórias oriundas de pacientes doentes e sintomáticos. A transmissão do vírus por indivíduos assintomáticos segue em controvérsia até o presente momento. O período de incubação máximo é estimado em 14 dias, com evidências de que possa ser menor.
- Contato com superfícies contaminadas com o vírus e em seguida tocar olhos, nariz ou boca. O vírus pode sobreviver de poucas horas a alguns dias, a depender do material em que se encontre.¹



¹ (Fonte: http://www.saude.sp.gov.br/resources/ses/perfil/cidadao/homepage-new/outros-destaques/covid-19/versao_dia_9_de_abril_orientacoes_para_a_organizacao_da_atencao_rpimaria_em_covid_19.pdf)



PROCEDIMENTOS PARA A SEGURANÇA DE TODOS

1. BRINCANDO NA BRINQUEDOTECA

O risco de transmissão do Corona vírus em uma brinquedoteca pode ser minimizado através de um bom padrão de higiene geral.

Para conscientizar e mobilizar sua equipe e seu público na adesão aos novos padrões de higiene, é importante um planejamento das ações a serem empreendidas, anterior à abertura ao público. Para tanto, recomendamos atenção a uma fase preparatória com os seguintes passos:

1. Enumerar todas as atividades da brinquedoteca – além das atividades lúdicas, considerar os protocolos de limpeza e desinfecção.
2. Priorizar as atividades com que se iniciará a retomada e quais terão que aguardar.
3. Identificar as atividades que serão oferecidas e verificar quais as tarefas necessárias para serem realizadas, envolvendo a equipe de brinquedistas, voluntários, pessoal de limpeza, etc.
4. Examinar os riscos que cada atividade tem e como se poderão reduzir.
5. Estabelecer protocolos para definir quem faz o que, quando e como.
6. Preparar o treinamento dos colaboradores sobre a lavagem de mãos, uso frequente do álcool a 70% para esfregar as mãos, o uso correto de máscaras, a etiqueta de tosse e higiene respiratória, os métodos e rotinas diárias para limpeza e desinfecção.
7. Orçar os materiais e equipamentos que deverão ser usados na reabertura: luvas descartáveis, máscaras, álcool gel 70%, água sanitária, frascos de spray para colocar a diluição desinfetante, toalhas de papel descartáveis, panos de limpeza (descartáveis ou não), caixas para a separação dos brinquedos usados que aguardam a limpeza, dispositivo para descarte de máscaras e luvas, com acionamento pelos pés.
8. Planejar e promover a comunicação com o público acerca das novas normas de funcionamento da brinquedoteca e os cuidados que todos deverão tomar.

COMO?

- Exiba cartazes informativos em todos os espaços da brinquedoteca.
- Promova a difusão e compartilhamento de informações seguras e emitidas por órgãos autorizados da Educação e Saúde acerca das medidas de prevenção.
- Compartilhe informações de como sua brinquedoteca está se preparando via e-mail e via mídia social.

VEJA EXEMPLOS CARTAZES E VÍDEOS PARA DOWNLOAD:

<https://www.saude.gov.br/images/pdf/2020/marco/26/Cartaz-Geral-64x46cm.pdf>

<https://www.saude.gov.br/images/pdf/2020/marco/23/Cartaz-Pais-e-Crian--as.pdf>

<https://www.saude.gov.br/images/mp4/2020/April/15/V--deo-Crian--as--Vers--o-leve.mp4>

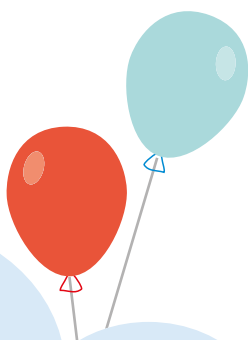
PROCEDIMENTOS PARA A HIGIENE E PROTEÇÃO DO PÚBLICO

- Fornecer instalações adequadas para lavagem frequente de mão, com sabão líquido e toalhas de papel descartável.
- Oferecer na entrada do local um dispenser com álcool em gel na concentração de 70%, acionados pelos pés.
- Providenciar um local em área externa para deixar os sapatos.
- Os bebedouros de pressão de utilização comum devem ser removidos ou lacrados. Caso a água seja fornecida em galões, purificadores ou filtros de água, cada um deve ter seu próprio copo.
- Separe o local de entrada e local de saída, para evitar aglomeração.
- Manter portas e janelas abertas, evitando o uso do ar condicionado se possível. Se houver ar condicionado, garantir a limpeza a cada três meses.
- Todos os funcionários e frequentadores da brinquedoteca deverão, obrigatoriamente, usar máscaras de proteção, assim como adotar as práticas de higienização previstas.
- É vedado o atendimento ao cliente que não esteja usando máscara de proteção.
- Checar com termômetro digital a temperatura de cada pessoa, funcionário ou frequentador, na entrada da brinquedoteca.
- Solicitar às famílias a checagem de temperatura antes de ir a brinquedoteca.
- Manter atualizados os contatos dos participantes (famílias), caso precise contatar algum responsável.

ATENÇÃO



Crianças menores de dois anos de idade não devem usar máscaras, porque a salivação intensa, as vias aéreas de pequeno calibre e a imaturidade motora elevam o risco de sufocação. Entre os dois e cinco anos, existe necessidade de supervisão constante.
Fonte: Sociedade Brasileira de Pediatria – SBP. 2020.



PROCEDIMENTOS PARA A HIGIENE E PROTEÇÃO DOS FUNCIONÁRIOS

- Além das medidas elencadas acima, é de suma importância tomar os seguintes cuidados:
- Controlar as licenças médicas dos funcionários. Verificar quem está enquadrado nas categorias de risco de infecção ou de contágio domiciliar para organizar sua equipe.
- Afastar por 14 dias pessoas com contaminação confirmada ou que apresentem algum sintoma de gripe, como tosse, dor de garganta, coriza, cefaleia, febre ou dificuldade respiratória; ou que tiveram contato com indivíduos comprovadamente contaminados.
- Organizar um rodízio dos funcionários, para manter o mínimo de pessoal.
- Prover arranjos de horário e outras medidas pertinentes que permitam a dispensa parcial ou integral dos colaboradores que se encontram com dificuldades para manter o comparecimento regular ao trabalho, devido ao cuidado com filhos em recesso escolar, parentes idosos.
- Prover os equipamentos de proteção recomendados, aos funcionários responsáveis pelas atividades de limpeza e desinfecção.
- Redução da circulação – Sempre que possível, evitar a circulação de funcionários nas áreas comuns dos estabelecimentos e fora de seus ambientes específicos de trabalho.

COMO TER UMA MÁSCARA: *Em primeiro lugar, é preciso dizer que a máscara é individual. Precisa ter, pelo menos, duas camadas de pano, como algodão, tricoline ou TNT. Ela deve cobrir totalmente boca e nariz e ficar bem ajustada ao rosto.*

CUIDADOS NO USO DA MÁSCARA: *Use a máscara sempre que precisar sair de casa. Leve com você uma máscara reserva, porque seu tempo de uso é de 2 horas. Leve também uma sacola para guardar a máscara, caso seja preciso trocar. Evitar tocar ou ajustar a máscara, enquanto a estiver usando.*

CUIDADOS AO RETIRAR A MÁSCARA: *Lave as mãos com água e sabão, antes de retirar a máscara. Remova a máscara pelo laço ou nó da parte trás e evite tocar na parte da frente. Deixe a máscara de molho por 30 minutos em uma mistura de 1 parte de água sanitária (2% a 2,5%) com 50 partes de água potável. Por exemplo: 10 ml de água sanitária para 500 ml de água potável. Em seguida, lave a máscara e as mãos com água e sabão. A máscara precisa estar seca para ser utilizada de novo.*

AO CHEGAR EM CASA: *Chegando em casa, lave as máscaras usadas com diluição de água sanitária. Deixe de molho por cerca de dez minutos.*

(FONTE: <https://www.saude.gov.br/images/pdf/2020/June/01/cartilha-Coronavirus-Infoacoes-MS-V2-05-2020.pdf>)



MEDIDAS PARA A HIGIENE DO AMBIENTE

Apresentamos regras gerais para a higienização dos ambientes baseadas nas orientações da ABRALIMP (2020), que disponibiliza orientações para higienizar objetos considerando a diversidade e especificidade dos materiais.

- A limpeza e a desinfecção devem acontecer em um único sentido, nunca em movimentos, circulares ou de vai e vem para evitar contaminação. É de suma importância utilizar os EPIs recomendados neste manual para garantir a proteção do colaborador.
- Inicie a limpeza da área menos suja para a mais suja;
- Fazer a varredura úmida com utilização de químicos específicos regulamentados pela ANVISA;
- Iniciar o processo de limpeza e desinfecção pelas paredes, vidros, superfícies, objetos e, por último, o piso.
- Utilizar varredura úmida realizada com rodos e panos de limpeza de piso.

ALGUNS PONTOS DEVEM SER REFORÇADOS ANTES DO INÍCIO DOS PROCEDIMENTOS DE LIMPEZA:

- não utilizar acessórios como anéis, brincos, pulseiras e colares;
- lavar as mãos com água e sabão, podendo complementar com a desinfecção com álcool gel ou solução alcoólica 70%;
- colocar os equipamentos de proteção individual (EPI) – ajustando óculos, gorro e máscara;
- nenhum EPI deve ser retirado durante a execução das tarefas;
- não levar as mãos ao rosto ou tocar os olhos. FONTE: (ABRALIMP, 2020).

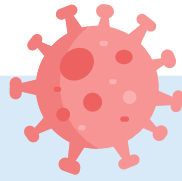
ATENÇÃO

A frequência de limpeza deve ser aumentada para além do recomendado no protocolo habitual do serviço, observando especialmente a limpeza de maçanetas, interruptores e móveis, piso, corrimão, mesas, cadeiras e banheiros.

- *Para esta limpeza, utilize toalhas de papel ou pano de limpeza descartável.*
- *Ampliar a frequência de limpeza com álcool 70% ou solução de hipoclorito de sódio (água sanitária), a cada duas horas ou sempre que ocorrer espirro e secreção sobre essas superfícies.*
- *Criar espaço para descarte correto de máscaras, outros itens de proteção e de limpeza.*

FONTE: Secretaria de Estado da Saúde – SP.





A SOBREVIVÊNCIA DO VÍRUS É DIFERENTE PARA CADA SUPERFÍCIE:

No ar: até 3 horas;
Cobre: até 4 horas;
Papelão: até 24 horas;
Plástico: de 2 até 3 dias;
Metal (inoxidável): 2 até 3 dias.

Por isso se recomenda limpar a área sempre que necessário com água e sabão e depois realizar a desinfecção com:

- Álcool 70% para áreas pequenas e equipamentos reutilizáveis (termômetros, EPIs, entre outros).
- Hipoclorito de sódio em diluição de 0,5% (ou 1 para 50 partes) para superfícies, pisos, utensílios e outros.
- Solução desinfetante a base de água sanitária ou alvejantes comuns.

O desinfetante utilizado deve ser aquele anunciado como possuindo atividade antiviral, o que significa que pode matar o vírus. Isso inclui desinfetantes alvejantes à base de cloro. Estes podem ser diluídos para desinfetar pisos e outras superfícies. Lembre-se de que esses produtos podem deixar manchas em alguns materiais. **Observe o tempo de contato de 10 minutos.**

VEJA A ORIENTAÇÃO PARA PREPARO E USO DA SOLUÇÃO DESINFETANTE:

Confira abaixo a diluição recomendada, sendo que a solução deve ser usada imediatamente, pois é desativada pela luz:

Água sanitária: diluir duas colheres e meia de sopa de água sanitária em 1L de água (informação atualizada pela NT 47)

Alvejante comum: diluir duas colheres de sopa de alvejante em 1L de água.

(Informação atualizada pela NT 47 - ANVISA).



MEDIDAS PARA O GARANTIR O DISTANCIAMENTO SOCIAL

Neste momento de distanciamento social, precisamos redefinir o uso dos espaços e a organização dos ambientes que recebem os participantes: crianças, adolescentes e adultos. É essencial garantir espaços lúdicos bem planejados e reduzir o número de participantes na brinquedoteca a fim de manter a segurança sanitária.

RECOMENDAÇÕES DE SEGURANÇA NO USO DO ESPAÇO FÍSICO

O Plano SP (em 10/07/2020), preconiza distância de 1,5 entre pessoas, em pé, para as atividades culturais que agora serão autorizadas. Tomando por base essa norma, algumas recomendações nesse sentido são:

- Para uso coletivo dos brinquedos e jogos, o atendimento será realizado em estação de atividade, assim compreendido um espaço que permita a distância de 1,5 m. entre as pessoas ali presentes, incluindo-se o brinquedista ou outro adulto, com a devida demarcação no piso ou por separadores. Por exemplo, em um espaço de 20m², poderá conter 6 pessoas, 5 crianças e o profissional.
- Preparar e expor tabelas indicativas do número de pessoas permitido em cada local de sua brinquedoteca, de acordo com suas dimensões.
- Orientar acerca da precaução do distanciamento social nos cantos a serem delimitados.
- Reduzir o número de horas de permanência – não ultrapassar 2 horas. Um sistema de agendamento poderá ser usado para melhor distribuição da frequência do público no espaço.
- Respeitar o teto de operação de 25% do quadro funcional de forma simultânea ou outro limite que for indicado pelas autoridades sanitárias;

PROCEDIMENTOS PARA A LIMPEZA DE BRINQUEDOS

Aprimorar a limpeza de brinquedos é uma parte importante para a segurança no uso do espaço das brinquedotecas. Se o brinquedo não pode ser limpo não deve ser usado ou deverá ficar em quarentena após seu uso. Ver as recomendações específicas no tópico abaixo.

Para os brinquedos, a limpeza é um passo essencial antes da desinfecção. A matéria orgânica pode inativar muitos desinfetantes. A limpeza reduz a sujeira, permitindo que o desinfetante funcione.

A remoção de germes como o vírus causador do COVID-19 requer uma limpeza completa com água e sabão, seguida de desinfecção.

1. Organize uma área de desinfecção, exclusivamente destinada a esta atividade.
2. Os brinquedos de uso contínuo na brinquedoteca precisam ser lavados com água e sabão após a sua manipulação e depois serem friccionados com álcool 70%.
3. Os objetos a serem limpos, devem ser depositados em uma caixa especialmente marcada e reservada para este descarte, fora do alcance das crianças.
4. A desinfecção com diluição do hipoclorito de sódio para esta limpeza requer posterior enxague, seguido de secagem.

5. Os colaboradores responsáveis pela desinfecção deverão usar máscaras, gorro, luvas e aventais adequados para esta função.

6. Após a lavagem e/ou desinfecção, limpe a área com a solução de alvejante, usando toalhas de papel descartáveis ou um pano descartável.

7. Descarte luvas e máscara em um saco plástico à prova de vazamento.

8. Lave bem as mãos, usando água e sabão e seque com papel descartável ou pano de uso único.

- No caso de empréstimo de brinquedos e jogos, quando estes forem devolvidos, deverão ser completamente limpos antes de serem utilizados.

- Em caso de notificação de contágio por COVID-19 no domicílio da família, os brinquedos de empréstimo deverão ser lavados com água e sabão e após o enxague, devem ser imersos por 30 minutos em solução de hipoclorito de sódio (1:10), enxaguados novamente, friccionados com álcool 70% e enxutos com ar seco, pano limpo ou secadora.

9. Os brinquedos e jogos que não podem ser desinfetados, caso sejam disponibilizados, deverão ficar em quarentena de 3 dias, que corresponde à duração do vírus sobre os materiais que compõem os brinquedos.



2. BRINCANDO EM CASA:

MEDIDAS PARA COLABORAR COM AS FAMÍLIAS

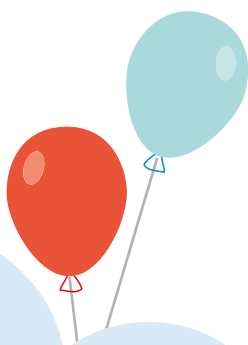
Ofereça sugestões de brincadeiras e jogos para os pais promoverem em casa. Aproveite os conteúdos acerca de recursos lúdicos no site da ABBri: <http://www.brinquedoteca.org.br/#jogos>

***Outra alternativa de prestação de serviço a ser implementada:
EMPRESTIMO DE BRINQUEDOS E JOGOS!***

Pode-se oferecer um sistema de empréstimo de brinquedos e jogos para que as crianças possam permanecer em casa, com boas oportunidades lúdicas. Este sistema é extensamente empregado em brinquedotecas de outros países.

COMO ORGANIZAR SEU SISTEMA DE EMPRESTIMO

- Definir alguma forma de catalogar os brinquedos, identificar /rotular e proceder ao controle do acervo quanto aos itens que são utilizados no local e os que são disponibilizados para empréstimo e que entram e saem da brinquedoteca.
- Orientar crianças e adultos quanto ao manuseio e limpeza dos brinquedos emprestados.
- Organizar horários escalonados para retirada e entrega de brinquedos.
- Evite o contato com o entregador. Realize esta ação usando um depósito externo (uma caixa por exemplo), onde serão colocados os materiais emprestados.
- Informar aos familiares e comunidade acerca dos protocolos de retirada, entrega, higienização e conduta dentro da brinquedoteca
- Peças de brinquedos desaparecerão e alguns brinquedos serão perdidos. É preciso aceitar isto. As peças dos brinquedos que se quebram podem vir a formar uma sucatoteca e reutilizadas em atividades de oficinas de conserto de brinquedos e jogos. Convide os pais para participar!!
- Solicitar aos responsáveis que atuem como modelo no processo de higiene e segurança.
- Comunicados on line para todas famílias.
- Evitar o uso de papel para comunicados.

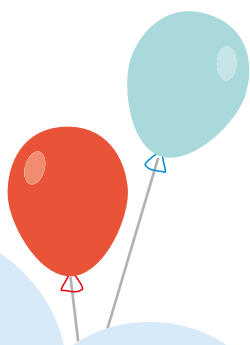


PONTOS ADICIONAIS

- Lembre-se que crianças com menos de dois anos não podem usar máscaras. Assim sendo, não poderão frequentar a brinquedoteca. Sugerimos receber crianças a partir de quatro anos com permanência de duas horas.
- Os brinquedos que tenham sido manuseados por uma criança com alguma doença contagiosa, sejam no ambiente da brinquedoteca ou em casa merecem um protocolo específico para as famílias e para os brinquedistas, aproveitando as orientações de órgãos já citados no texto.
- Nas brinquedotecas é muito difícil manter o distanciamento social das crianças, mesmo havendo normas definidas para tal, assim, planeje uma nova organização do ambiente que poderá garantir a segurança de todos e a confiança da comunidade.
- É importante pontuar que durante a limpeza e desinfecção, o brinquedista precisa estar paramentado com luvas e avental para a sua proteção.
- Exiba os cartazes informativos acerca das medidas de prevenção, fornecidos pela Secretaria da Saúde de seu Estado ou município.
- Coloque um alerta, em local visível a todos, acerca da restrição ao acesso de crianças com algum sintoma de resfriado ou gripe ou que tenham estado em contato com casos de COVID 19 (suspeitos ou confirmados).
- Promova suporte emocional e informação adequada às crianças. Pense na acolhida das crianças como ponto importantíssimo de sua preparação ao retorno. Escuta sensível, abertura para receber a manifestação de seus sentimentos, oferta de histórias e livretos, com informações. Exemplo é o COVIBOOK, um livreto ilustrado para ser reproduzido e entregue às crianças e pais: [clique aqui para acessar](#).

Finalmente, por favor, peça qualquer ajuda que precisar. Todos nós trabalhamos em modelos diferentes e algo que você está tentando fazer pela primeira vez, outra pessoa já terá feito antes. Vamos compartilhar práticas e ideias. Mantenha-se seguro e cuide-se.

Diretoria da ABBri - Julho 2020



RESUMO DAS ORIENTAÇÕES

Capacidade limitada	Verifique com atenção o limite permitido!
Horário (reduzido ou não)	Sugerimos a permanência de até duas horas.
Comunicação acerca dos protocolos, padrão e específico, adotados.	Coloque avisos na porta da brinquedoteca; Comunique as medidas de segurança ao seu público, por email e redes sociais.
Disponibilizar local em área externa, para deixar os sapatos	Não entrar com sapatos e mantê-los separados
Aferição da temperatura na chegada dos clientes	Mantenha um termômetro na entrada e se possível faça um cadastro de todos
Dispenser de álcool gel 70% acionado pelos pés	Localizado na entrada para que todos possam utilizar
Obrigatório o uso de máscaras de proteção para todos, funcionários e clientes, lembrando que não devem ser utilizadas por crianças menores de 2 anos	Todos devem manter as máscaras durante o período de permanência. As máscaras reutilizáveis devem ser trocadas a cada duas horas e descartadas em saco ou caixa plástica exclusiva e identificada para posterior higiene.
Disponibilizar locais para lavar as mãos com frequência	Providencie sabão líquido
Usar toalhas de papel descartável para as mãos e para limpeza de superfícies.	As toalhas de papel usadas devem ser descartadas em local específico.
Manter portas e janelas abertas	A ventilação é muito importante
Higienização frequente dos aparelhos de ar condicionado	Verifique se a manutenção do ar condicionado está em dia.
Frequente e adequada higienização do ambiente, móveis, objetos e todas as superfícies, a cada 2 horas, com álcool 70%, sanitizante recomendado ou solução de água sanitária.	Verifique a forma correta de higienizar objetos de diferentes materiais.
Higienização de brinquedos com água e sabão e álcool a 70%.	Verifique a forma correta de higienizar objetos de diferentes materiais.
Retirada dos brinquedos e objetos que não podem ser higienizados. Separe os brinquedos para serem compartilhados com a família.	Informe acerca do processo de higienização que está sendo usado.
Exibição de cartazes informativos com os protocolos e normas de higiene	Na entrada, via e-mail aos cadastrados e outros nos cantos da brinquedoteca
Exibição de alerta, em local visível a todos, acerca da restrição ao acesso de crianças e clientes com algum sintoma de resfriado ou gripe ou que tenham estado em contato com casos de COVID-19 (suspeitos ou confirmados).	Comunique que as crianças com sintomas não serão aceitas na brinquedoteca
Promova suporte emocional e informação adequada às crianças.	O COVIBOOK é um livreto ilustrado para ser reproduzido e entregue às crianças e pais. Clique aqui para acessar o livro.
Crianças menores de 4 anos não devem frequentar a brinquedoteca pois não podem ficar com máscaras.	Este público poderá receber a caixa com brinquedos na proposta de brinquedoteca circulante.
O brinquedista é responsável pela gestão e supervisão da segurança e higiene do ambiente.	Cuide-se: cabelo preso, roupas com mangas compridas, máscaras e luvas descartáveis.

FONTES CONSULTADAS

ABRALIMP – Associação Brasileira do Mercado de Limpeza Profissional. Manual de Procedimento de Limpeza Durante a Pandemia - COVID 19 Coronavirus. ABRALIMP, 2020. Disponível em:

[https://www.abralimp.org.br/arquivo/Manual-de-Procedimentos-de-Limpeza-durante-a-pandemia-COVID-19-\(Coronav%C3%ADrus\).pdf](https://www.abralimp.org.br/arquivo/Manual-de-Procedimentos-de-Limpeza-durante-a-pandemia-COVID-19-(Coronav%C3%ADrus).pdf). Acesso em 14/07/2020.

ADVICE FOR TOY LIBRARIES ON REOPENING AFTER COVID-19 RESTRICTIONS: June 2020/Toy Libraries Australia. Disponível em: <http://itla-toylibraries.org/home/wp-content/uploads/2020/03/TLA-Coronavirus-advice-and-Business-Continuity-Planning.pdf> Acesso em 08/07/2020.

ANVISA. NOTA TÉCNICA Nº 47/2020. 24/06/2020. Disponível em:

<http://portal.anvisa.gov.br/documents/219201/5923491/NT+47-2020+-GHCOS/2a2e1688-76f2-4de4-a4c8-c-050d780b9d7> . Acesso em 16/07/2020.

ANPED - Associação Nacional de Pós-Graduação e Pesquisa em Educação. Para um retorno à escola e à creche que respeite os direitos fundamentais de crianças, famílias e educadores Disponível em:http://www.anped.org.br/sites/default/files/images/para_um_retorno_a_escola_e_a_creche-2.pdf .Acesso em 15/07/2020.

ASSOCIATION DES LUDOTEQUES FRANÇAISES-ALF. ACTUALISATION DES RECOMMANDATIONS SANITAIRES POUR L'ACTIVITE DES LUDOTHEQUES. Les Infos de l'ALF. Juillet 2020. Disponível em: <https://mailchi.mp/9081cd477365/les-nouvelles-de-lalf-6439018?fbclid=IwAR37RLvSXcokIMUToJlxN7kLHaGl13XCleUnZw9wsgpEIWOEf3XVEyhUDUE> Acesso em 10/07/2020.

BRASIL. MINISTÉRIO DA SAÚDE. PLATAFORMA INTEGRADA DE VIGILANCIA EM SAÚDE -IVIS. O QUE VOCÊ PRECISA SABER. Disponível em: <https://coronavirus.saude.gov.br/> Acesso em 10/07/2020.

BRASIL. MINISTÉRIO DA SAÚDE. PLATAFORMA INTEGRADA DE VIGILANCIA EM SAÚDE -IVIS. CORONAVIRUS.COVID19. Campanhas. Disponível em: <https://www.saude.gov.br/campanhas/46452-coronavirus> Acesso em 10/07/2020.

FUNDACIÓN MÉXICO JUEGA A.C. RECOMENDACIONES PARA EL REGRESO A LAS ACTIVIDADES DE LAS LUDOTECAS MEXICANAS. Disponível em:

<http://mexicojuega.org.mx/home/wp-content/uploads/2020/06/Guia-reapertura-ludotecas-mexicanas.pdf> Acesso em 08/07/2020.

GOVERNO DO ESTADO DE SÃO PAULO. Retomada Consciente. Plano São Paulo. <https://www.saopaulo.sp.gov.br/planosp/>

GOVERNO DO ESTADO DE SÃO PAULO. Retomada Consciente. Plano São Paulo. Protocolo intersetorial. Disponível em: <https://www.saopaulo.sp.gov.br/wp-content/uploads/2020/06/protocolo-intersetorial-v-09.pdf>

GOVERNO DO ESTADO DE SÃO PAULO. Retomada Consciente. Plano São Paulo. Protocolo setorial. Disponível em: <https://www.saopaulo.sp.gov.br/wp-content/uploads/2020/07/protocolo-setorial-cultura-lazer-e-entretenimento-v14.pdf>

SECRETARIA DE ESTADO DA SAÚDE - SES-SP. Orientações para a organização das ações no manejo do NOVO CORONA VÍRUS na atenção primária à saúde. 08/04/2020. Disponível em:

http://www.saude.sp.gov.br/resources/ses/perfil/cidadao/homepage-new/outros-destaques/covid-19/versao_dia_9_de_abril_orientacoes_para_a_organizacao_da_atencao_rpimaria_em_covid_19.pdf Acesso em 10/07/2020.

SOCIEDADE BRASILEIRA DE PEDIATRIA-SBP. COVID-19: SBP apresenta recomendações sobre uso de máscaras por crianças e adolescentes. Disponível em: <https://www.sbp.com.br/imprensa/detalhe/nid/covid-19-sbp-apresenta-recomendacoes-sobre-uso-de-mascaras-por-criancas-e-adolescentes/> Acesso em 15/07/2020.

